



2021

brochure



[glmachine](#)



[GL MAKINA](#)

[glmakina.com](#)

О НАС

Выполняя требования к кранам, оборудованию, механическим и электрическим системам кранов, разработанным, изготовленным или используемым своими клиентами и деловыми партнерами, GL стремится стать глобальным игроком в этой области.

Обладая производственным предприятием площадью 5000 квадратных метров и опытным персоналом, GL Машина предоставляет инновационные и динамичные услуги, нацеленные на превосходное качество бренда для своих клиентов.

Продолжая свою деятельность в области механических решений для многих конечных пользователей, таких как Металлургические заводы, Прокатные станы, Медные заводы, Цементные заводы, Порты, Перроны и Доки, GL продолжает расти за счет новых инвестиций в области Промышленных Кондиционеров и Автоматизации.

НАША МИССИЯ

Предоставлять качественные продукты, которые повышают ценность трудовой жизни и инвестиций благодаря нашей компетенции в секторах, которые мы обслуживаем; предоставлять ценность нашим клиентам, учитывая их ожидания и запросы, и повышать ценность для наших поставщиков; повышать благосостояние и счастье сотрудников, осознавая, что организационная структура, которая учится, развивается и делится собой, будет эффективной силой в конкуренции.

НАШЕ ВИДЕНИЕ

Наше видение состоит в том, чтобы в течение 5 лет стать одним из ведущих мировых брендов кранового оборудования на рынках, на которых мы предлагаем нашу продукцию, оправдывая ожидания клиентов в условиях конкуренции с помощью продуктов, усиленных непрерывным и инновационным дизайном, сохраняя при этом свое лидерство на турецком рынке.

ABOUT US

Producing the requirements of crane, machinery, crane mechanical and electrical systems designed, manufactured or used by its customers and business partners, GL aims to become a global player in this respect. With its 5000 square meter manufacturing plant and expert staff, GL Machine provides an innovative and dynamic service aiming superior brand quality to its customers. Carrying on its activities regarding mechanical solutions for many end users such as Iron and Steel Plants, Rolling Mills, Copper Plants, Cement Plants, Ports, Aprons and Docks, GL continues to grow with new investments in the field of Industrial Air Conditioners and Automation.

OUR MISSION

To provide quality products that add value to working life and investments with our competence in the sectors we serve; to give value to our customers by considering their expectations and requests and to add value to our suppliers, to increase the welfare and happiness of employees by being aware that organizational structure that learns, develops and shares itself will be an effective force in competition.

OUR VISION

Our vision is to become one of the world's leading brands in Crane Equipment in the markets we offer our products within 5 years by meeting customer expectations in competitive conditions with products strengthened with continuous and innovative designs, while maintaining its leadership in Turkish market.



СОДЕРЖАНИЕ INDEX



6

6 КАБИНЫ ОПЕРАТОРОВ
OPERATOR CABINS

10

10 ХОЛОДИЛЬНЫЕ
УСТАНОВКИ КРАНА
CRANE COOLING UNITS

12

БУФЕРЫ
BUFFERS

14

ПАНЕЛИ УПРАВЛЕНИЯ ОПЕРАТОРА
OPERATOR CONTROL PANELS

16

КАБЕЛЬНЫЕ ТЕЛЕЖКИ
CABLE TROLLEYS

18

ЭЛЕКТРИЧЕСКИЕ ПОМЕЩЕНИЯ
ELECTRICAL ROOMS

20

ЭЛЕКТРИЧЕСКАЯ ПАНЕЛЬ И
АВТОМАТИЗАЦИЯ
ELECTRICAL PANEL AND
AUTOMATION

22

МОДЕРНИЗАЦИЯ КРАНА
CRANE MODERNIZATION



КАБИНЫ ОПЕРАТОРОВ OPERATOR CABINS

Шкафы оператора спроектированы с учетом различных климатических условий и различных рабочих зон и часто являются центром управления, где операторы проводят все свое рабочее время.

Во время наших полевых поездок в качестве GL Машины мы определили, что кабины, которые хочет купить отдел закупок, и кабины, в которых оператор будет использовать кран с максимальной эффективностью, отличаются друг от друга.

Компания GL, обладающая многолетним опытом, стремится убедить своих клиентов в необходимости проектирования наиболее точной и эффективной кабины.

Существенными особенностями хорошо спроектированной кабины оператора являются механическая конструкция, подходящая для агрессивных условий работы, панорамная конструкция, обеспечивающая оптимальное поле обзора, и эргономические условия, которые ставят во главу угла профессиональное здоровье оператора.

Исследования кабин оператора показывают, что, в зависимости от работы в кабинах с неправильной конструкцией или с истекшим сроком годности, вибрация всего тела вызывает боль в пояснице и чрезмерную усталость, ложная панорамная конструкция вызывает грыжу межпозвоночного диска шейного отдела позвоночника, недостаточная тепло- и звукоизоляция вызывает физические и психологические повреждения и расстройства.

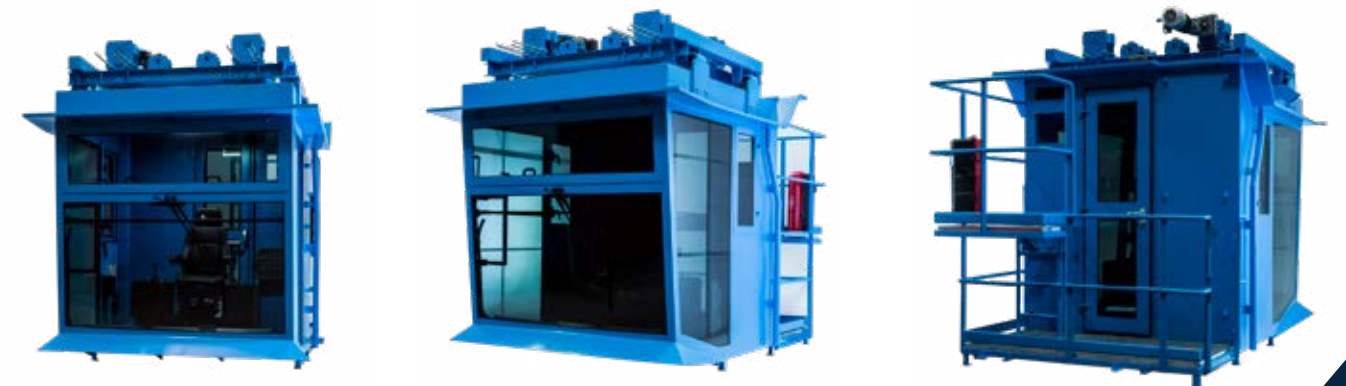
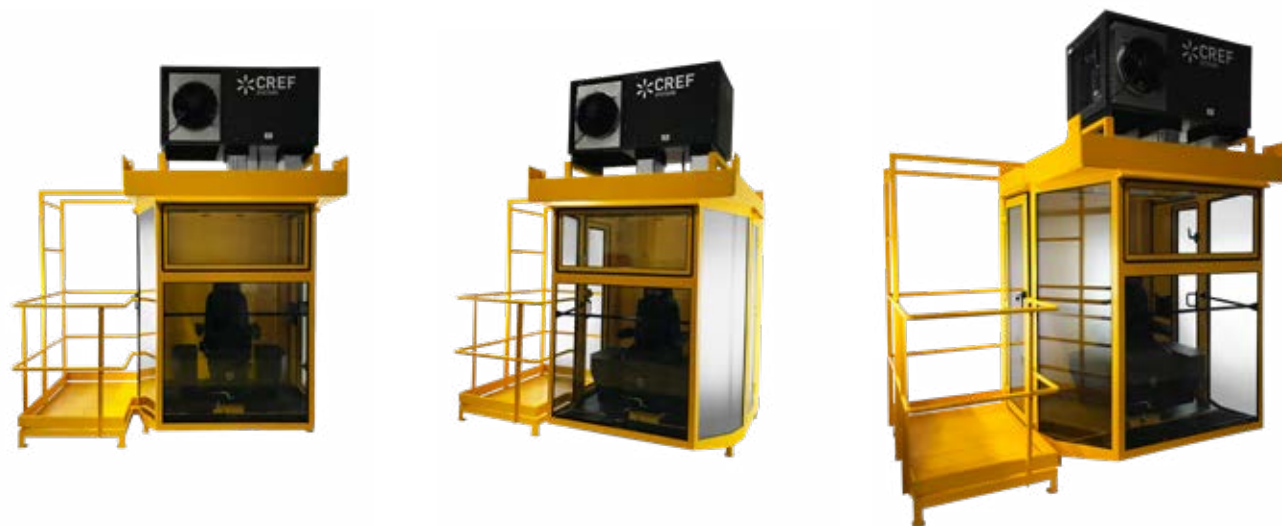
Мы проектируем и производим наши кабины, чтобы обеспечить наиболее здоровую рабочую среду путем согласования требований клиентов, полевых проверок и нашего опыта, а по запросу мы также выполняем процедуры сборки, разборки и запуска.

Operator cabinets are designed to suit different climatic conditions and different working areas, and are often the control center where operators spend their entire working hours. As GL Machine, during our field visits, we identified that the cabins that the purchase department wants to buy and the cabins where the operator will use the crane will operate at maximum efficiency are different from each other. GL, with years of experience, aims to convince its customers to design the most accurate and efficient cabin. Essential features in a well-designed operator cabin are mechanical structure suitable for aggressive working conditions, panoramic structure to provide optimum field of view and ergonomic conditions that prioritize occupational health of the operator. Studies on operator cabins show that, depending on work in improperly designed or expired cabins, whole-body vibration induced low back pain and excessive fatigue, false panoramic design induced cervical disc hernia, insufficient heat and sound insulation induced physical and psychological damage were mostly seen disorders. We design and manufacture our cabins to provide the healthiest working environment by harmonizing customer demands, field inspections and our experience and upon request, we also carry out assembly, disassembly and starting procedures.





КАБИНЫ ОПЕРАТОРОВ OPERATOR CABINS





ХОЛОДИЛЬНЫЕ УСТАНОВКИ КРАНА CRANE COOLING UNITS

Промышленный кондиционер является новейшим и дополнительным продуктом GL Машины.

Эти кондиционеры, которые производятся командой, специализирующейся в своей области на протяжении многих лет предназначены для охлаждения кабин кранов, электрических помещений и электрических панелей, которые используются в различных отраслях промышленности, таких как цементный завод, металлургические заводы, судовые краны, палубные краны, портовые краны, бумажные фабрики. Установки CREF SYSTEM имеют прочную конструкцию, устойчивую к высокой вибрации рабочей зоны, высокой температуре, высокой радиации, запыленному воздуху и агрессивным веществам в окружающей среде. Эти холодильные агрегаты производятся в трех основных группах: компактные, раздельные и комплектные (вертикальные и горизонтальные), которые могут работать при температуре окружающей среды от -50 °C до +90 °C. Эти устройства, разработанные и предлагаемые в соответствии с условиями эксплуатации, перед поставкой проходят этап контроля качества и тестируются в соответствии со стандартом EN378-2.

Industrial air conditioner is the newest and complementary product of GL Machine. It has been producing for long years by team who expert in their fields. These cooling units are using for cool the crane cabins, electrical rooms and electrical panels which works different kind of industry such as cement plant, iron & steel mills, ship crane, deck crane, harbor cranes, paper mills. CREF SYSTEM units produced in a durable structure against high vibration of working area, high temperature, high radiation, dusty air and corrosive substance in the environment. These cooling units can operate from -50 °C to +90 °C at ambient temperature Also can use with 9 different combinations depends on the project. Our cooling units designed according to the operating condition and before the delivery it passes EN2-378 quality standard test.



ПАНЕЛЬНЫЕ КОНДИЦИОНЕРЫ
PANEL AIR CONDITIONERS



КОНДИЦИОНЕРЫ КАБИНЫ
CABIN AIR CONDITIONERS



ЭЛЕКТРИЧЕСКИЕ КОМНАТНЫЕ КОНДИЦИОНЕРЫ
ELECTRIC ROOM AIR CONDITIONERS





ПРУЖИННЫЕ БУФЕРЫ
SPRING BUFFERS



ГИДРАВЛИЧЕСКИЕ БУФЕРЫ
HYDRAULIC BUFFERS



ПОЛИУРЕТАНОВЫЕ БУФЕРЫ
POLYURETHANE BUFFERS

БУФЕРЫ

Эффект столкновения - это физический фактор, которого следует избегать в механических конструкциях. Энергия, которая не может быть погашена с помощью кранов, приводит к авариям и, следовательно, к повреждению механической конструкции и, таким образом, значительно снижает усталостную долговечность стальных конструкций. Буферы, используемые для гашения энергии, возникающей в результате аварии в системах железнодорожного транспорта и крановых системах, работающих с различной грузоподъемностью и с разной скоростью, очень важны для продления срока службы транспортной системы и обеспечения безопасности.

GL Машинное оборудование (акционерное общество) предлагает решения для демпфирования путем оценки и проектирования в соответствии с соответствующими стандартами и международными техническими отчетами на основе информации, представленной заказчиком. Возможно изготовление трех типов буферов: пружинные, гидравлические, полиуретановые, а также множество вариантов в зависимости от мощности буферизации энергии и типов соединений.

BUFFERS

Crash effect is a physical factor to be avoided in mechanical structures. Energy that cannot be damped through cranes leads to crashes and therefore, to damages in the mechanical structure, and thus significantly decreases the fatigue life of the steel structures. Buffers used to damp the energy resulting from the crash in rail transport systems and crane systems working with various load capacities and in different velocities are very important for prolong the life of the transport system and for the security.

GL Machinery Ltd. co. Provides solutions for damping through estimations and designs in line with the related standards and international technical reports, based on the information presented by the customer. It is possible to manufacture three types of buffers as spring supported, hydraulic, polyurethane as well as many variations according to energy buffering capacities, strokes and connection types.



ПАНЕЛИ УПРАВЛЕНИЯ ОПЕРАТОРА OPERATOR CONTROL PANELS

Панели управления оператора - это блоки управления, используемые для крановых систем, манипуляторов и строительных машин, а также различных промышленных машин и приспособлений. Кресло и панель управления обеспечивают эргономичную рабочую среду с конструкцией, регулируемой в зависимости от условий эксплуатации. Внимание оператора будет сосредоточено на системе, управляемой в результате повышенного комфорта кресла и это, таким образом, улучшит профессиональное здоровье работника и значительно снизит факторы риска, зависящие от внимания оператора. Панели управления производятся в различных моделях в зависимости от области применения; джойстики и кнопки размещаются по желанию заказчика и сидячему положению оператора. Если вы предоставите нам свои схемы электроснабжения, мы можем предоставить проекты под ключ с установленными джойстиками и кнопками.

The operator control panel are the control units used for crane systems, manipulators and construction machines and various industrial machines and implementations. The chair and the control panel provide an ergonomic working environment with designs adjustable for implementation conditions. The operator's attention will be on the system controlled as a result of the increased comfort of the chair; it will enhance the occupational health of the worker and greatly reduce the risk factors depending on the attention of the operator. The control panels are produced in various models depending on the implementation fields; the joysticks and buttons are placed by the requests of the customer and the sitting position of the operator. If you provide us your electricity schemes, we can provide turn-key projects with the joysticks and buttons installed.



GLCS03



GLCS01



GLCS02





КАБЕЛЬНЫЕ ТЕЛЕЖКИ

Как GL Машина, мы проектируем плоские и круглые кабельные тележки для нескольких типов секторных или шланговых систем, транспортирующих жидкость или газ.

Мы проектируем кабельные тележки тяжелого типа с различной скоростью и несущей способностью для работы в агрессивных рабочих средах, таких как сталелитейные цеха, портовые и шахтные предприятия. Хорошая система транспортировки кабеля должна быть легко и быстро устанавливаема, начиная с прокладки кабеля и ввода в эксплуатацию до периода технического обслуживания. В наших моделях кабельных тележек установлены колесные и опорные группы, которые могут быть быстро разобраны и собраны для проведения технического обслуживания. Металлическая часть кабельных тележек может быть оцинкована или по запросу может быть изготовлена из нержавеющей стали. Кроме того, седловые группы могут быть металлическими с резиновым покрытием или по запросу изготовлены из армированного стеклом полиамида. Чтобы предотвратить передачу возможных коротких замыканий на гирлянду, мы можем производить колеса, покрытые изоляционными материалами.

CABLE TROLLEY

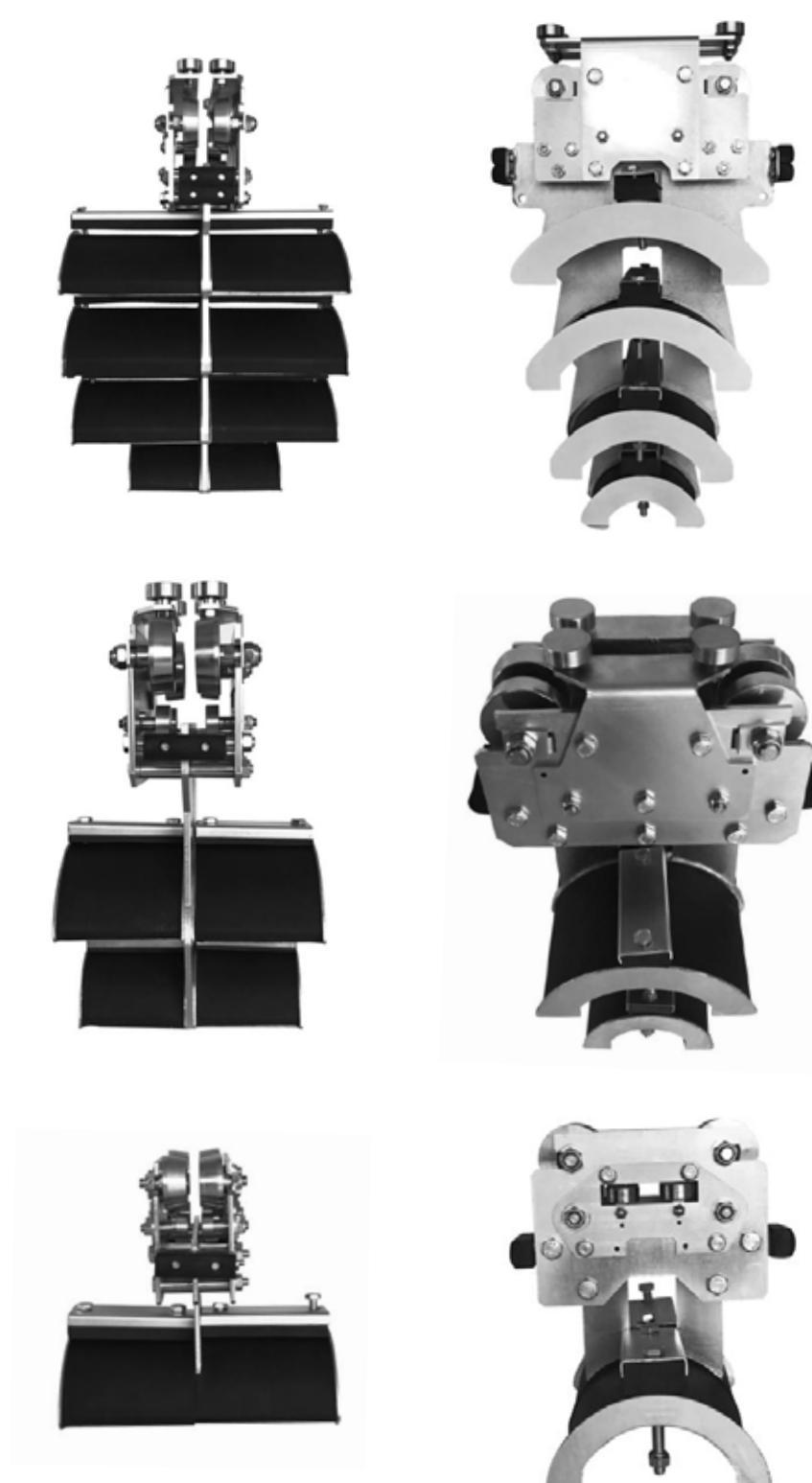
As GL Machine, We design flat and round cable trolleys, for several type of sector or hose systems carrying liquid or gas.

We design heavy type cable trolleys with various speeds and bearing capacities, to be operated in aggressive operation environments such as steel workshops, port and mine establishments.

A good cable transportation system must be easily and swiftly installable starting from the cable laying and commissioning to the maintenance period. Our cable trolley models have their wheel and saddle groups installed and may be disassembled and assembled promptly for a possible maintenance.

The metal section of the cable trolleys may be galvanise coated or may manufacture stainless steel upon request. In addition, the saddle groups may be rubber coated metal or may manufacture glass reinforced polyamide upon request.

In order to prevent the transmission of possible electricity short circuits to festoon, we may produce wheels coated with insulant materials.





ЭЛЕКТРИЧЕСКИЕ ПОМЕЩЕНИЯ

Электрические помещения предназначены для защиты электрических компонентов от тепловых и физических условий и обеспечения комфортных рабочих условий для персонала, обслуживающего электрооборудование. Как и в кабине оператора, основная цель этих помещений, спроектированных и изготовленных в соответствии с условиями среды, в которой они работают, состоит в том, чтобы иметь очень хорошую изоляцию. Электрические камеры, производимые GL, с применением дополнительных решений против пыли и воды, особенно с точки зрения теплоизоляции и характеристик кондиционера, поставляются с приборной панелью, кондиционером и каналами кондиционирования воздуха, подготовленные по запросу наших клиентов.

ELECTRICAL ROOMS

Electrical Rooms are designed to protect electrical components against thermal and physical conditions and to provide a comfortable working environment for electrical maintenance personnel. As in Operator's Cabin, the main objective of these rooms which are designed and produced according to the environment in which they work, is to have very good insulation. These Electrical Rooms, which are produced by GL Machine by applying extra solutions against dust and water and particularly thermal insulation especially in terms of air conditioning performance, are delivered with panel mounting, air conditioning and air conditioning links ready upon the request of our customers.



ЭЛЕКТРИЧЕСКАЯ КОМНАТА ЛЕГКОГО ТИПА
LIGHT DUTY TYPE ELECTRICAL ROOM



ЭЛЕКТРИЧЕСКОЕ ПОМЕЩЕНИЕ ДЛЯ ТЯЖЕЛЫХ УСЛОВИЙ ЭКСПЛУАТАЦИИ
HEAVY DUTY TYPE ELECTRICAL ROOM



ЭЛЕКТРИЧЕСКАЯ ПАНЕЛЬ И АВТОМАТИЗАЦИЯ ELECTRICAL PANELS AND AUTOMATION

Целью автоматизации крана является выбор наиболее подходящей технологии для крана в соответствии с работой и назначением, и моделирование путем оптимизации с помощью инструментов и технологий, используемых в этом процессе.

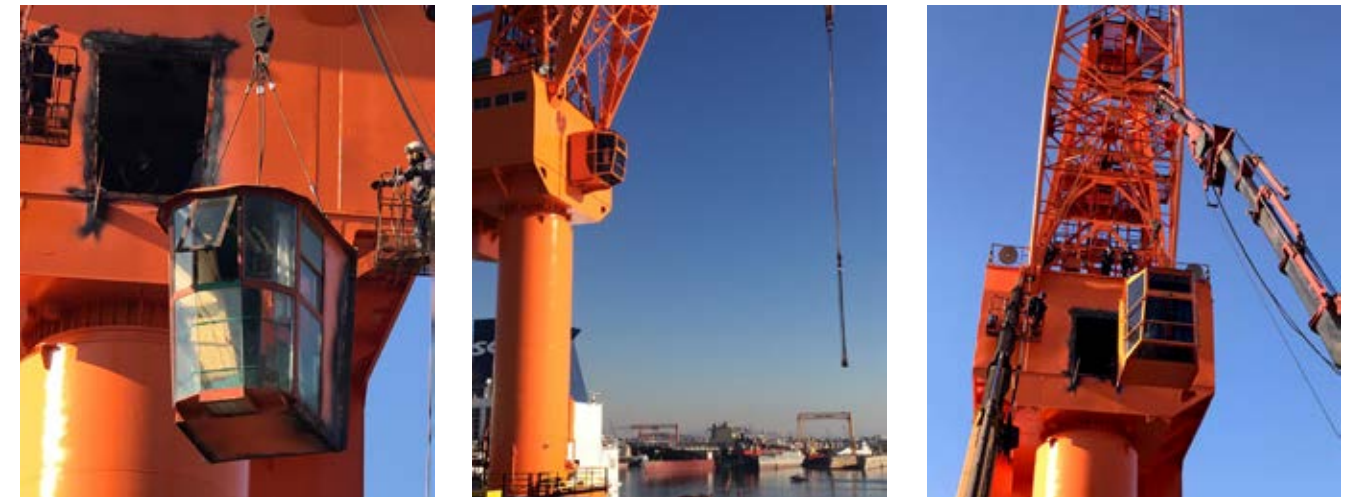
Повышение производительности многих типов кранов, в основном технологических кранов, башенных кранов, портовых кранов и палубных кранов, предлагает возможность применения полезных данных и ограничений по безопасности работы, ввод параметров, которые предотвратят износ механических систем или крупные несчастные случаи, и это делает автоматизацию незаменимым этапом.

GL Машина разработала специальное программное обеспечение для своих клиентов во многих проектах, связанных с приложениями автоматизации, которые предлагают множество решений, таких как измерение тепла, информация о весе и расстоянии, маркировка мертвых и опасных зон в рабочей зоне и предотвращение колебаний в несущей системе.

The aim in the Crane Automation is to select the most appropriate technology for the crane according to the work and intended purpose and to model by optimizing with the tools and technologies used in this process.

The issues such as increasing the performance of work in many types of cranes like Process Cranes, Tower Cranes, Port Cranes and Deck Cranes, providing an opportunity to apply data and limits on occupational safety, entering parameters to prevent the wear of mechanical systems or major accidents make automation an indispensable stage. GL Machine has developed special software for its customers in many projects related to automation applications which offer many solutions such as heat measurements, weight and distance information, marking dead and dangerous zones within the working area and preventing oscillation in load bearing system.





МОДЕРНИЗАЦИЯ КРАНА CRANE MODERNIZATION

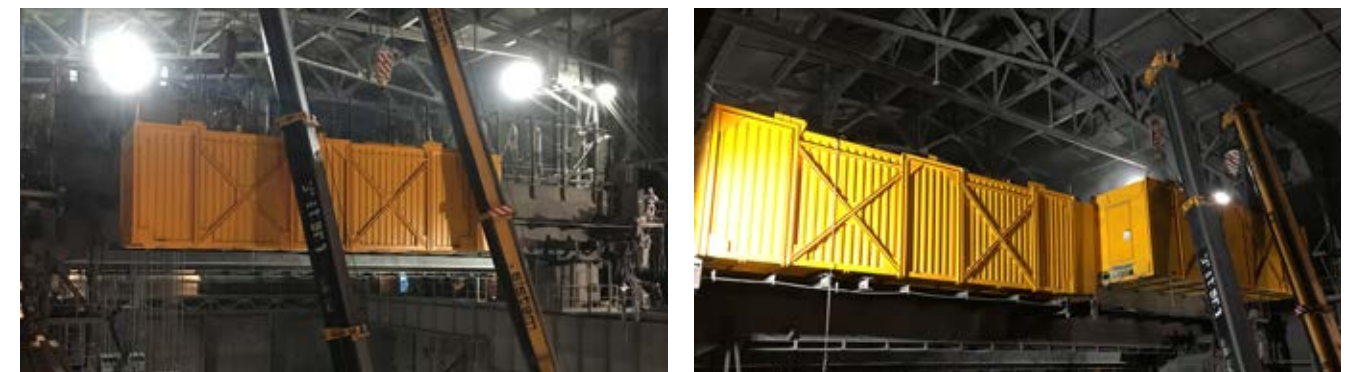
Как GL Машина, мы в основном стремимся усовершенствовать старые краны в соответствии с новыми технологиями, требованиями охраны труда и конструкциями нового поколения и вернуть их на предприятия. Хотя наша компания, как правило, известна как производитель кабин, она также является основным производителем и поставщиком различного оборудования, связанного с крановыми системами. Вместе с нашей командой экспертов мы уже более 10 лет оказываем услуги во многих отраслях, особенно на металлургических заводах и портовых предприятиях, где период пересмотра является коротким и ценным. В кратчайшие сроки и придерживаясь целевого планирования затрат, мы завершили почти сотню успешных проектов, включая кабины, электрические помещения, кондиционеры, панели, автоматизацию, буферные и кабельные тележки.

As GL Machine, we mainly aim to improve old cranes in line with the new technologies, OHS requirements and new generation designs and bring them back to the enterprises.

Although our company is generally known as a cabin manufacturer in the sector; it is also the main manufacturer and supplier of various equipment related to the crane systems.

Together with our expert team, we have been providing service for more than 10 years in many sectors, especially for iron and steel factories and port enterprises, where the revision period is short and valuable.

In a fast manner and by adhering to the targeted cost planning, we have finalized nearly a hundred successful projects including cabins, electrical rooms, air conditioning, paneling, automation, buffer and cable trolleys.



Анадолу ОСБ 9.Улица № 6
Маликей-Синжан / Анкара Турция

Т +90 312 395 63 17

Ф +90 312 395 64 17

glmakina.com